


Anreise und Parken BridgingIT GmbH Frankfurt

1. Anreise per PKW

- Ziel: BridgingIT GmbH, Solmsstrasse 4 in 60486 Frankfurt am Main

Anfahrt über die A648 aus Richtung Wiesbaden

1. Der A648 Richtung Frankfurt am Main folgen	0,5 km
2. Bei Gabelung links halten, Schildern nach F-Stadtmitte/A648 folgen und A648 nehmen	1,6 km
3. Bei Ausfahrt 5-Opelrondell Richtung F-Rödelheim/F-Bockenheim/Westkreuz F fahren	0,4 km
4. Rechts halten bei B44/Katharinenkreisel	59 m
5. Links halten, um auf B44/Katharinenkreisel zu bleiben (Schilder nach Rödelheim/Nordweststadt/Autohof West)	89 m
6. Rechts halten bei Voltastraße	0,2 km
7. Bei An der Dammheide links abbiegen	0,1 km
8. Bei Solmsstraße rechts abbiegen Das Ziel befindet sich links	0,6 km

 Solmsstraße 4
60486 Frankfurt am Main

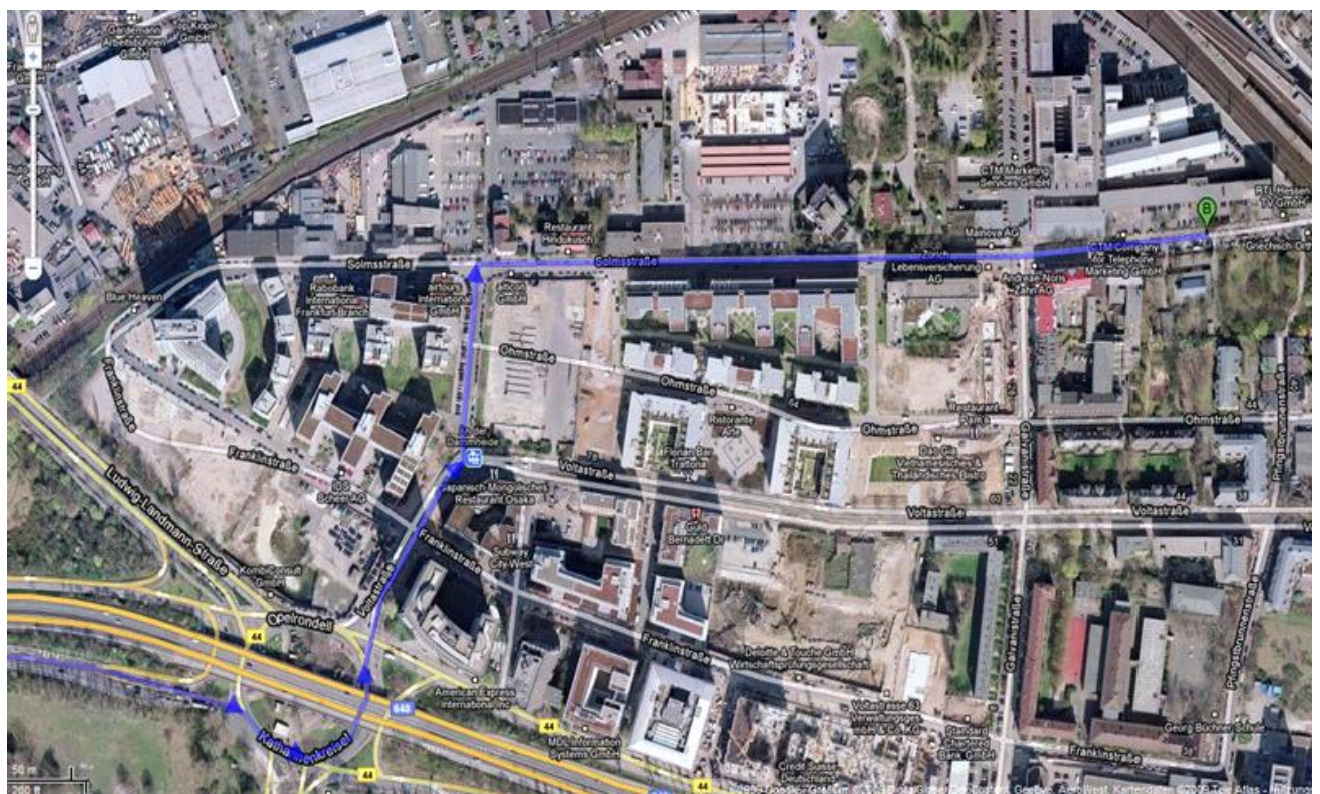


Abbildung 1: Anfahrtsskizze

Folgende Parkmöglichkeiten sind vorhanden:

- **1 Besucherparkplatz**
- **2 Außenparkplätze (Mitarbeiter)**

Die Parkplätze sind mit unserem Firmenlogo gekennzeichnet.

Die Aufzüge befinden sich im hinteren Bereich der Eingangshalle links. Ausgang 2. OG rechts.



Abbildung 2: Lageplan und Außenparkplätze

2. Anreise mit der Bahn:

- Anreise mit der Bahn ab Frankfurt Main Hbf.
 - ⊙ Am Fahrkartenautomat bitte folgendes wählen: Tarifgebiet 5000, Preis 2,30 €
- Mögliche Linien ab FFM Hbf.
 - S3: S-Bahn Richtung: Bad Soden (Taunus) Bahnhof
 - S4: S-Bahn Richtung: Kronberg (Taunus) Bahnhof
 - S5: S-Bahn Richtung: Friedrichsdorf Bahnhof
 - S6: S-Bahn Richtung: Friedberg (Hessen) Bahnhof
- ⊙ Ausstieg: Frankfurt Main Westbahnhof
- ⊙ Der Unterführung folgen und dann rechts halten